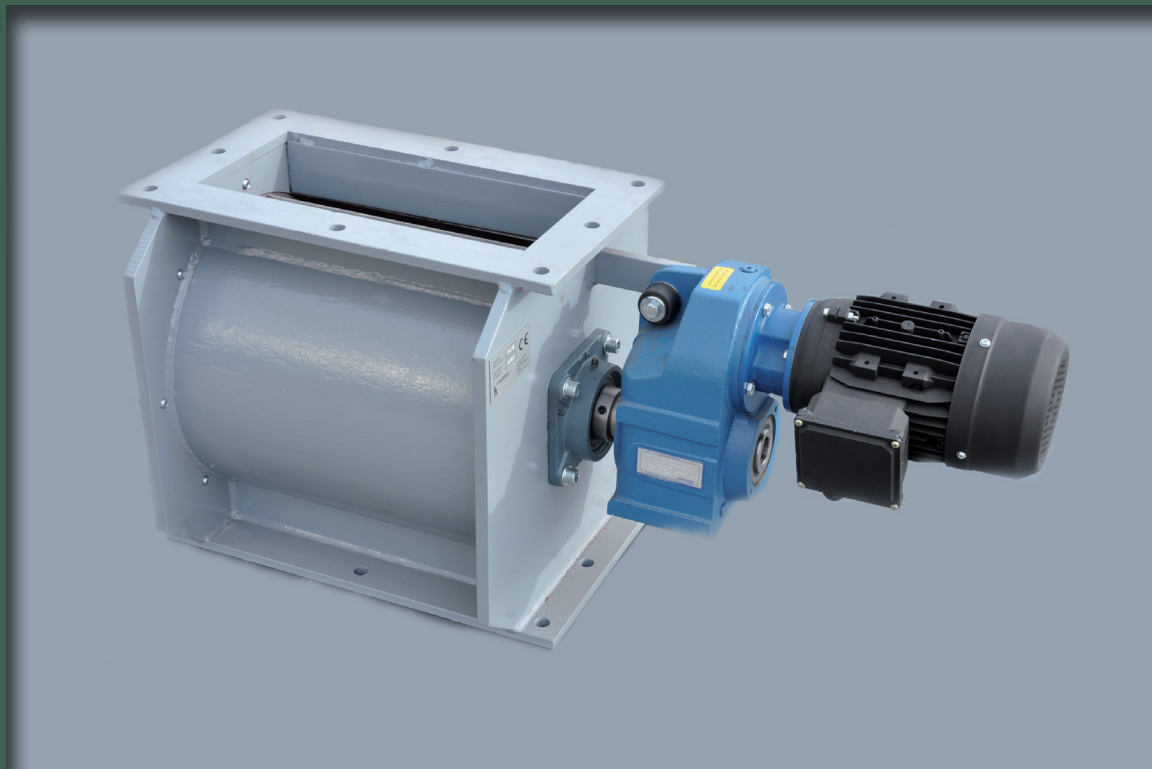


SLUSSMATARE SLT

För kontinuerlig stoftutmatning



Monteras under filterficka, stoftskruv eller annan anläggning för att kontinuerligt och med bibehållet tryck mata ut stoft.

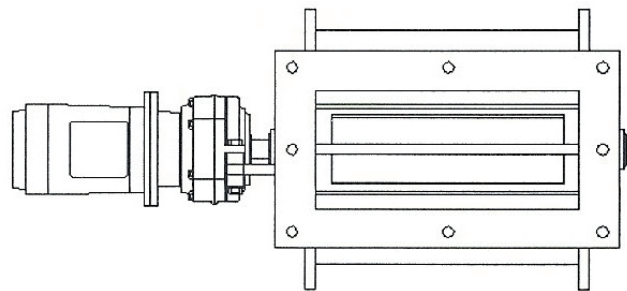
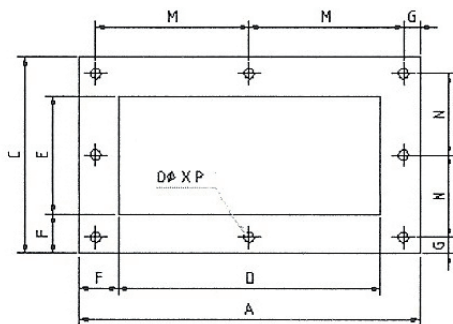
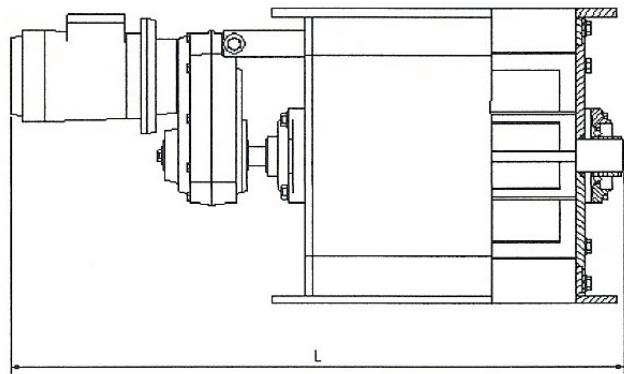
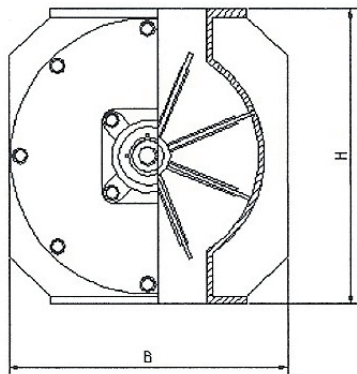
Slussen består av ett rotorhus i stål med en bultad gavel samt en rotor med lagrad axel. Rotorn drivs med en tappväxelmotor.

Slussmataren levereras i standardutförande med skovelblad i gummi typ Trellex 60 samt ett rostfritt skrapblad. Skovelblad i silikongummi och mässing finns som tillval. Hela slussmataren kan vid behov tillverkas i rostfritt stål.



LJUNGS SMIDE
MEKANISK VERKSTAD ANNO 1925

Tekniska specifikationer SLT



Tabell (mått i mm)

Modell	A	B	C	D	E	F	G	H	L	M	N	O	P
SLT 1	350	280	212	250	112	50	22	315	750	153	-	17	6
SLT 2	520	426	300	400	180	60	25	450	917	235	125	17	8
SLT 3	620	630	400	500	280	60	25	710	-	190	175	17	10

Teknisk data

Modell	Varvtal rpm	Motor effekt Kw	Kapacitet l/r 30 %	Vikt kg
SLT 1	31,5	0,37	2	65
SLT 2	31,5	0,75	10	155
SLT 3	26	1,5	35	260



LJUNGS SMIDE
MEKANISK VERKSTAD ANNO 1925